

## DoubleMail

Si tratta di un programma per la gestione della messaggistica (e-mail, pec, posta interna, spedizione fax).

Caratteristiche principali:

- Gestione di più risorse (caselle mail, Posta certificata, linee fax) in un'unica finestra.
- Gestione di più società in un'unica finestra
- Risorse accessibili solo ad utenti autorizzati
- Gestione semplificata delle caselle Pec
- Gestione semplificata delle liste circolari (messaggi inviati a decine di indirizzi)

Le risorse (linee, raccolte, nominativi in rubrica, modelli, ecc.) sono gestite per ufficio, ovvero solo gli uffici autorizzati possono accedervi. L'ufficio può essere tutta l'azienda, un ufficio reale (contabilità, commerciale, ecc.) o una singola persona. Questo permette una "regolazione fine su chi può accedere a cosa".

I messaggi risiedono in una cartella (unica per tutti gli utenti), ma possono essere raggruppati in raccolte (messaggi relativi ad una spedizione, ad un cliente, ad una pratica, ecc.) a loro volta visibili dagli uffici autorizzati.

E' stata posta particolare cura sulla riservatezza dei dati, infatti tutto (messaggi, allegati, modelli, rubrica, ecc.) risiede su un database protetto da password.

Inoltre ogni messaggio può essere cancellato solo da utenti autorizzati, ed è possibile sapere chi e quando lo ha letto e/o stampato. E' anche possibile legare al messaggio un commento, visibile a tutti gli utenti, per, ad esempio, segnalare eventuali azioni già intraprese (ho già telefonato, problema risolto, ecc.)

E' particolarmente semplice l'importazione di messaggi da altre applicazioni; è sufficiente infatti inserire un file di tipo *eml* (formato standard delle mail) in una cartella predefinita affinché venga generata e spedita la relativa e-mail.

E' inoltre possibile integrare il prodotto con altri programmi per automatizzare la spedizione di messaggistica, come ad esempio l'invio automatico di fatture (anche attraverso Pec), di solleciti, di contratti, ecc.

## Architettura e requisiti

Il prodotto è diviso in due elementi, ovvero il *gateway* che è la parte che si occupa di ricevere e spedire la messaggistica (uno per azienda), ed il *client* (uno per utente) che è il programma che permette la lettura e la creazione dei messaggi. I dati sono memorizzati in un database MySQL.

Sia i client, il gateway che il database girano su qualsiasi macchina windows, da Xp a 7, Windows server 2003, 2007 e 2011, 32 o 64 bit.

E' possibile far girare tutto su un unico pc ma, soprattutto se i client sono numerosi, è consigliabile l'uso di una macchina dedicata per gateway e database (tale macchina può anche essere il server aziendale)

## Finestra principale

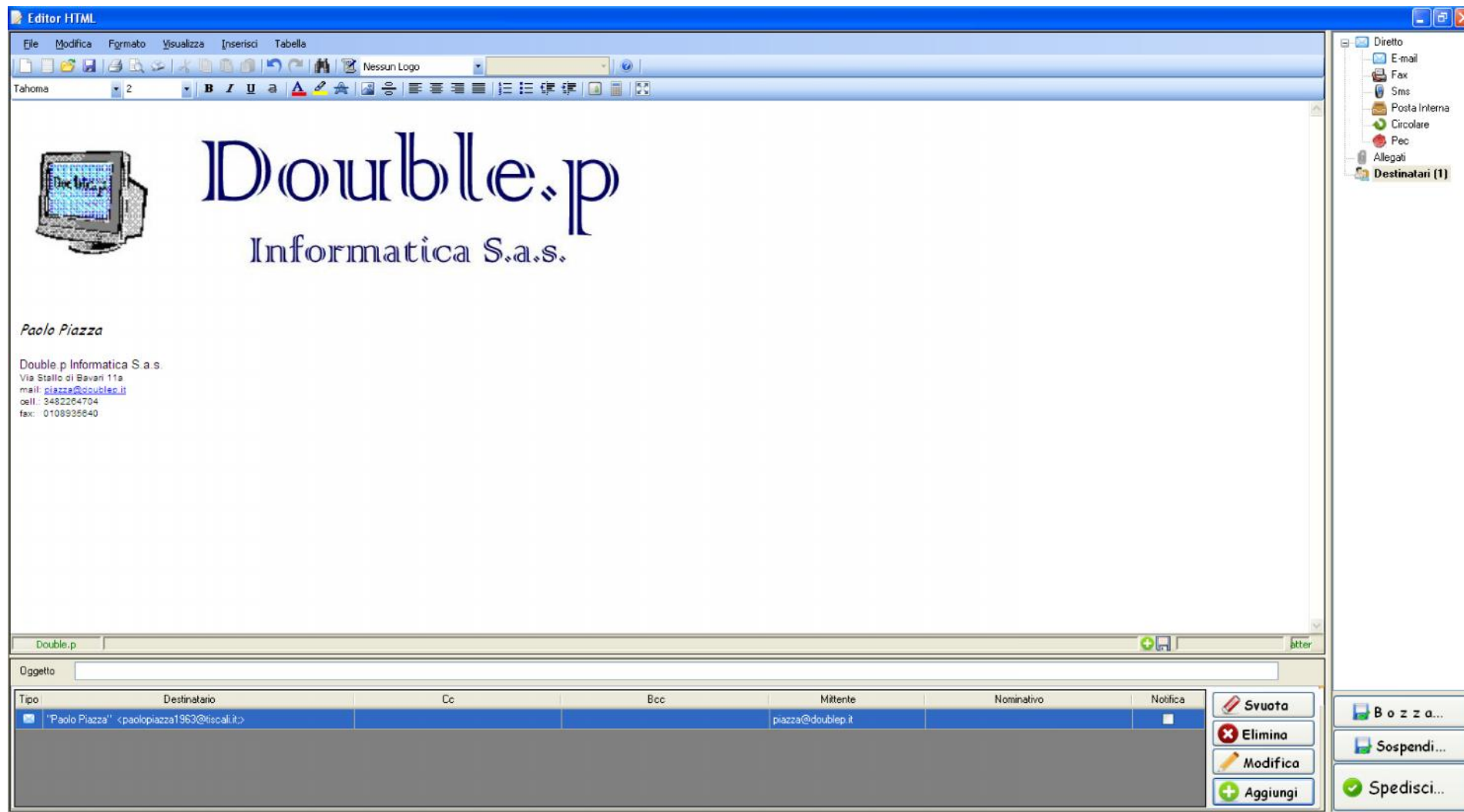
The screenshot displays the DoubleMail email client interface. The top menu bar includes options like Cartelle, Raccolte, Messaggi, Stampa, Rubrica, Ricerche, Tools, and Impostazioni. Below the menu is a toolbar with icons for actions such as Nuovo, Riprendi, Inoltra, Rispondi, Cancelli, Stampa, Commenti, Cerca, Rubrica, Refresh, Preced., Succes., Inizio, Fine, Dettagli, Tabelle, Utente, Monitor, Nascondi, and Esci.

The main window is divided into several sections:

- Left Sidebar:** Shows a tree view of folders including Double.p (with sub-folders for Messaggi arrivati, spediti, in spedizione, esauriti, sospesi, and Cestino), Piazza, Paolo, Posta interna arrivata (3), Bozze, and Ricerca.
- Message List:** A table with columns for Tipo, All., Com., Letto, Print, Mittente, Oggetto, Ora invio, Numero Msg, Ora deposito, and idPec. It lists various incoming and outgoing messages.
- Message Detail View:** Shows the content of a selected message, including the header (Oggetto, Da, A, Cc, Bcc), the body (Cartella: Messaggi arrivati, Inviato, Depos., Stato, Id.Pec), and a signature block for Double.p Informatica S.a.s.
- Status Bar:** Located at the bottom, it shows "Aggiornamento automatico disattivato", "Utente: Paolo", "Msg in elenco = 255", and "Msg da leggere = 3".

Dalla finestra principale si accede alle varie funzioni di gestione della messaggistica

## Editor



Si tratta di un editor html (quindi grafico) completo di tutte le funzioni classiche per gestire testi completi di immagini.

## Modelli e testi standard



E' possibile creare una serie di modelli (messaggio standard, messaggio sollecito, messaggio accompagnamento fattura, ecc.) da cui partire nella creazione di nuovi messaggi.

E' inoltre possibile creare testi standard da inserire facilmente nel messaggio che si sta digitando

## Criteri di Ricerca Messaggi

### Ricerca messaggi

Data Invio:	dal	<input checked="" type="checkbox"/> 20/10/2012	al	<input checked="" type="checkbox"/> 18/01/2013	<input type="button" value="Ok"/>
Data Deposito:	dal	<input type="checkbox"/> 20/10/2012	al	<input type="checkbox"/> 18/01/2013	<input type="button" value="Annulla"/>
Numero:	dal	<input type="text" value="1"/>	al	<input type="text" value="9999999"/>	<input type="button" value="Pulisci"/>
Tipo messaggio		<input type="text"/>			<input type="button" value="Chiudi"/>
Canale		<input type="text"/>			
Linea		<input type="text"/>			
Utente		<input type="text"/>			
Allegati		<input type="text"/>			
Ditta		<input type="text"/>			
Cartella		<input type="text"/>		<input type="checkbox"/> cartelle contenute	
Mittente (DA)		<input type="text"/>			
Destinatario (A)		<input type="text"/>			
CC		<input type="text"/>			
BCC		<input type="text"/>			
Oggetto		<input type="text"/>			
Testo		<input type="text"/>			
Commento		<p>Rilevanza</p> <input checked="" type="radio"/> Nessuna <input type="radio"/> Bassa <input type="radio"/> Media <input type="radio"/> Alta			
Commento, testo		<input type="text"/>			

E' possibile ricercare ed estrarre i messaggi in base ad un elevato numero di parametri

## Rubrica

**Corrispondente**

Conferma Annulla Verifica Liste Refresh

Azienda Double.p Informatica

Nome Paolo Piazza

Indirizzo Via Stallo di Bavari 11A

Cap 16133  Obsoleto

Citta Genova

Provincia GE

Nazione Italia

Mail piazza@doublep.it

Posta certificata doublep@pec.it

Fax 0108935640

Sms 3482264704

Telefono 0103451338

Cellulare 3482264704

Note

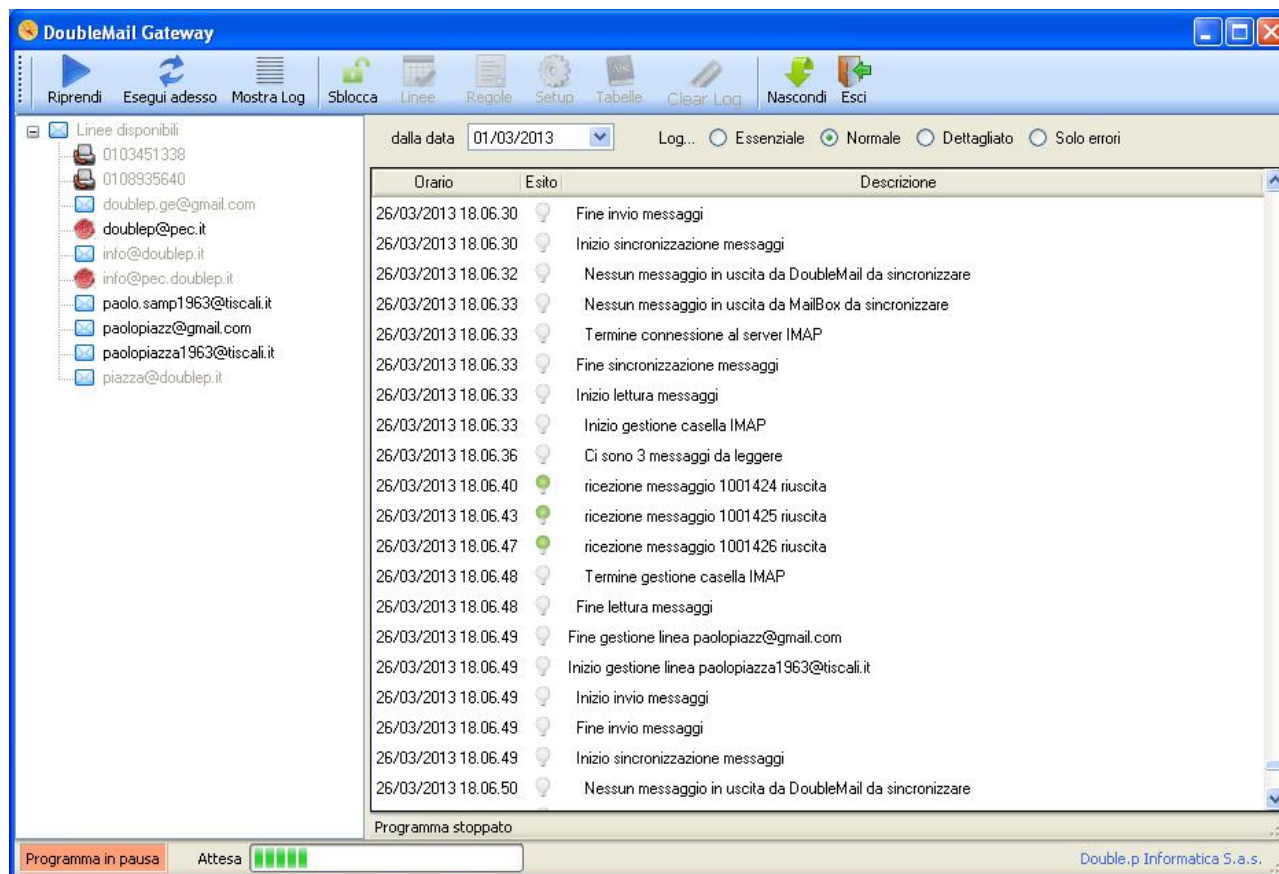
Ufficio abilitato Tutti

Codice MM6 3 Data Ora Ultima Modifica 19/12/2012 9.36.59

Double.p Informatica S.a.s.

E' presente la rubrica dei corrispondenti. Per ogni nominativo si può definire l'ufficio al quale tale nominativo è legato (e quindi visibile).

## Gateway



La finestra del gateway evidenzia le linee gestite ed il log delle operazioni effettuate. Le impostazioni generali ed il setup possono essere protette da password per evitare modifiche non autorizzate.

Produttore:

**Double.p Informatica S.a.s.**

Via Stallo di Bavari 11A

16133 Genova

Per ogni ulteriore informazione, preventivo o appuntamento per una dimostrazione, contattare:

**Paolo Piazza**

Cell: 3482264704

Mail: piazza@doublep.it